

CORTE/CUT

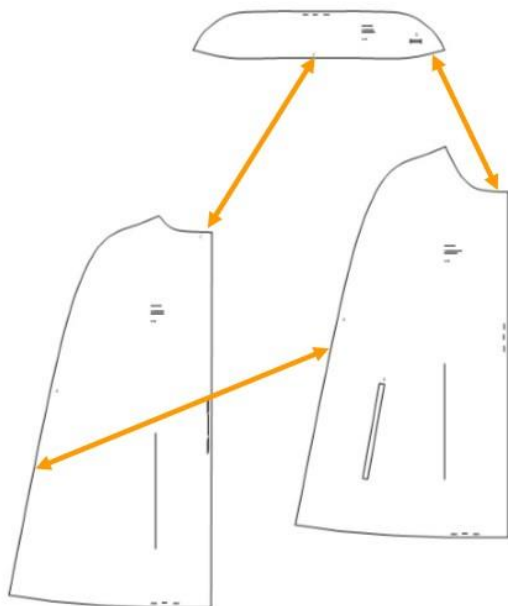
- 1.- Pieza delantera. 2 Cortes
- 2.- Pieza trasera. 1 Corte con tela doblada
- 3.- Cuello. 2 Cortes

- 1.- Front piece. 2 cuts
- 2.- Rear piece. 1 Cut with folded fabric
- 3.- Neck. 2 cuts

INSTRUCCIONES/INSTRUCTIONS

Genero: Tela de Polar
Sesgo

Genre: Polar Fabric
Bias tape



CONFECCION/MAKING

- A.- Coser los costados
- B.- Dejar abierto
- C.- Colocar el cuello
- D.- Ojal

- A.- Sew the sides
- B.- Leave open
- C.- Place the neck
- D.- Eyelet

TELA Y CONSUMO/GENDER TOTAL

Para la T-M (1,60 mts) aprox.
Cortes, en tela de 1,50 mts de ancho

For the T-M (1.60 meters) approx.
Cuts, in fabric of 1.50 meters wide

**CODIGO
541**

CAPA / COAT



TALLAS/SIZES

S M L XL

- Adquiere Patrones Digitales. Descarga e imprime en casa.
- Matrices para Maquinas Bordadoras. Encuentra PES, JEFF, XXX
- Patrones Impresos, adquiere tus compras online con despachos a todo Chile.
- Encuentra puntos de ventas mas cercanos. Servicios, Articulos y mas en un solo lugar.

www.puntopatrones.com



Punto Patrones

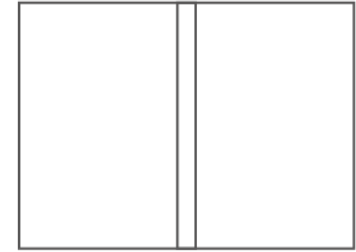




- PATRONES INCLUYEN 1 CENTIMETRO DE COSTURA PARA CORTAR Y ARMAR
- CONFIGURE SU IMPRESORA AL MISMO FORMATO DE HOJA QUE ELIGIO
- PATTERNS INCLUDE 1 CENTIMETER OF SEWING TO CUT AND ASSEMBLE
- CONFIGURE YOUR PRINTER TO THE SAME PAPER FORMAT YOU CHOOSE



 **JUNTAR HOJAS**
PUT PAPER TOGETHER



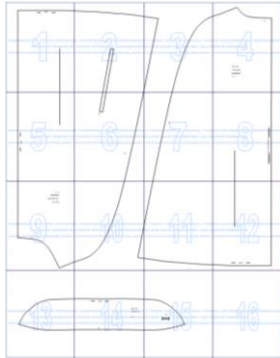
 **NO MONTAR**
DO NOT MOUNT PAPER

ARMADO DE LAS HOJAS POR TALLAS

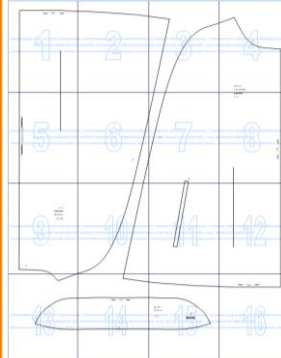
PAPER ASSEMBLY

XS

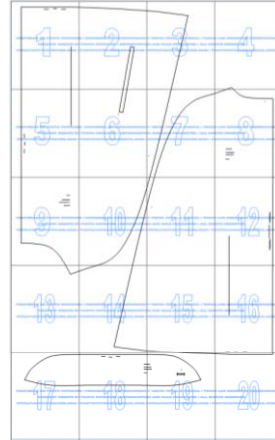
S



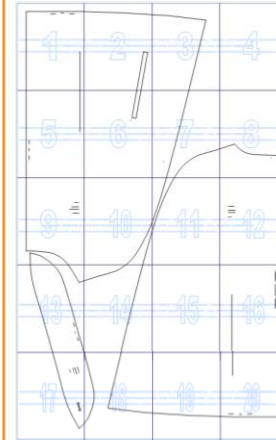
M



L



XL



XXL

